

Ptáci díky leteckým schopnostem mohou měnit poměrně rychle svá stanoviště. Pro nepříznivé podmínky v zimních měsících proto některé druhy volí cestu do krajín s příznivějším podnebím a dostatkem potravy.

Evropští tažní ptáci míří na zimu většinou do Středomoří, některé druhy ještě dále do Afriky.

Lednické rybníky jsou v jarních a podzimních měsících místem k přechodnému pobytu mnoha migrujících druhů. Některé druhy zde zastihnete celoročně, některé jen v době hnízdění a pár druhů ze severu zde naopak tráví zimní měsíce.



Poznáte je při letu?



volavka



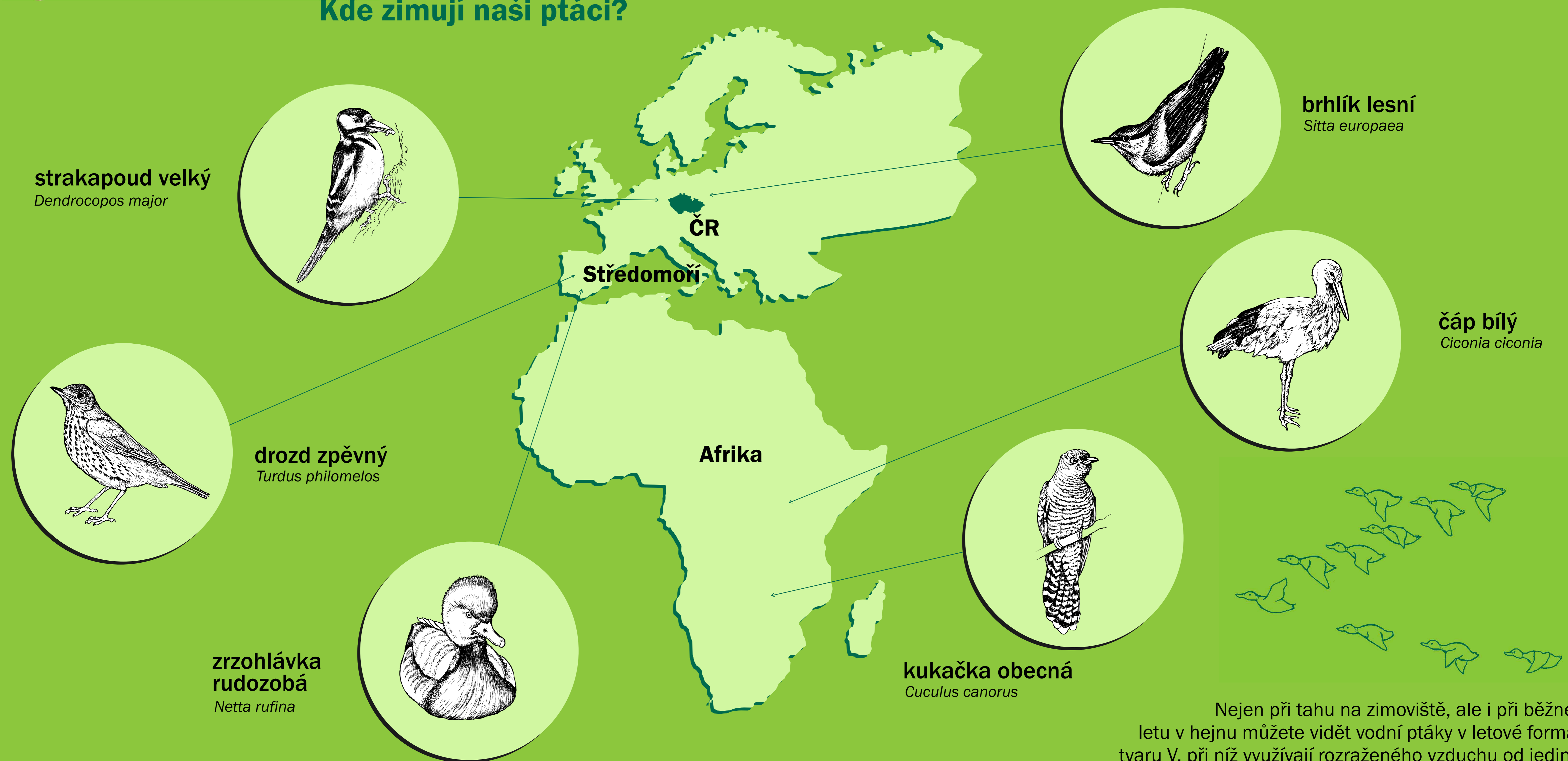
čáp



labuť

Volavky mají v letu esovitě zahnutý krk, čápi mají krk rovný v prodloužení těla, krk labutí je za letu též rovný, ale vychází opticky ze spodní části osy těla.

Kde zimují naši ptáci?



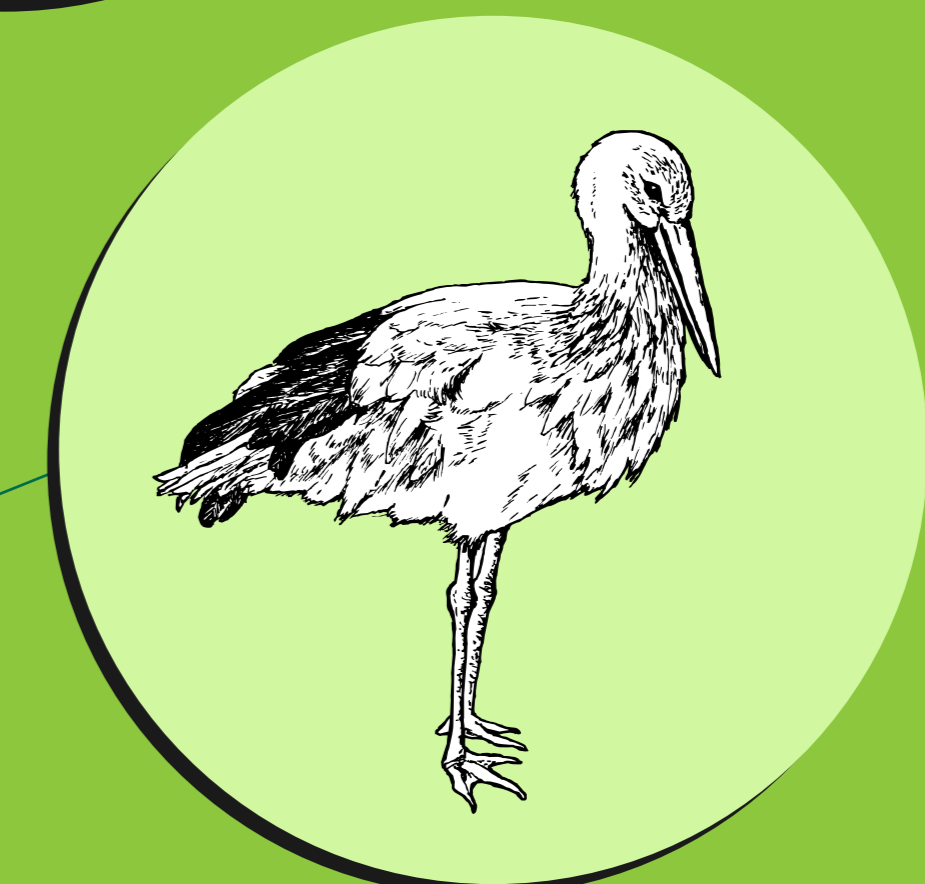
strakapoud velký  
*Dendrocopos major*



brhlík lesní  
*Sitta europaea*



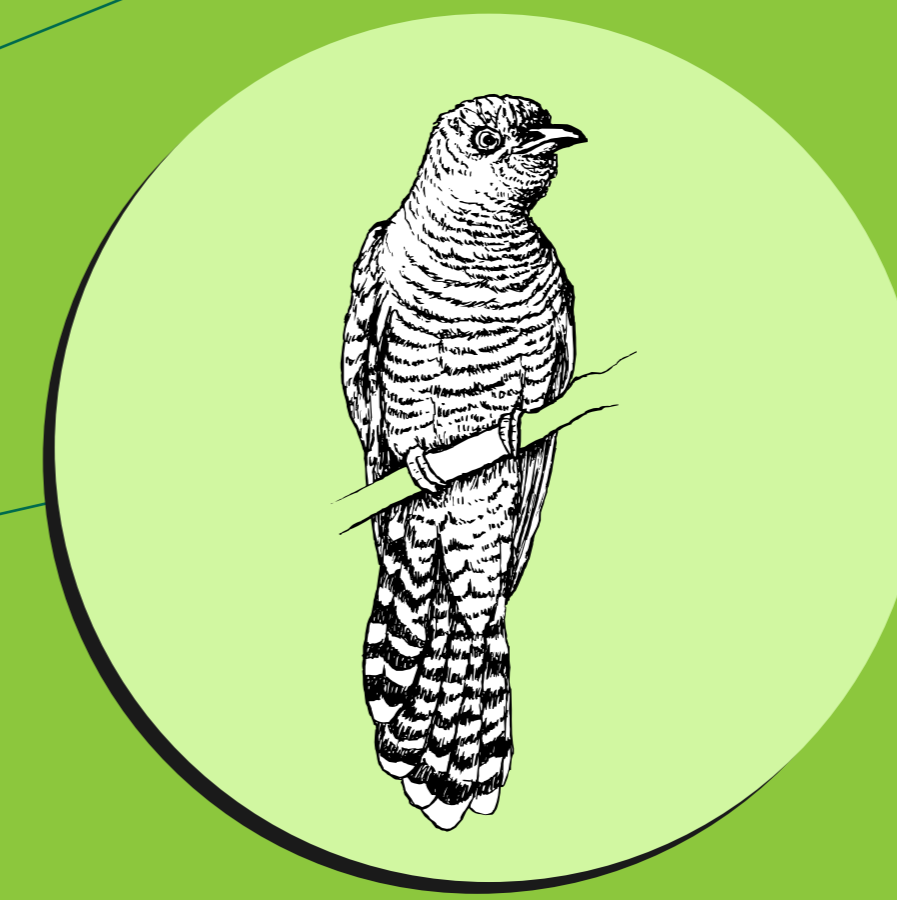
drozd zpěvný  
*Turdus philomelos*



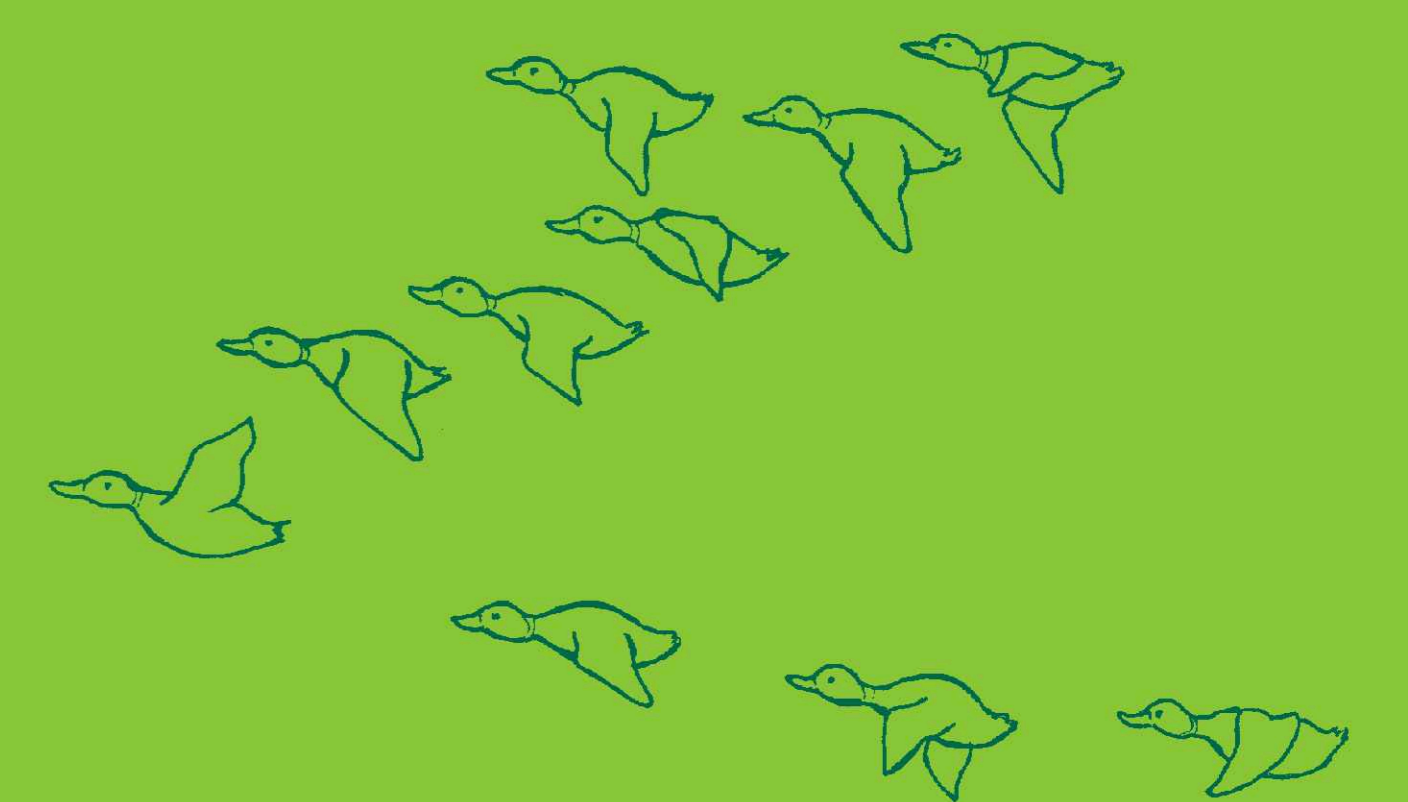
čáp bílý  
*Ciconia ciconia*



zrzohlávka  
rudozobá  
*Netta rufina*



kukačka obecná  
*Cuculus canorus*



Nejen při tahu na zimoviště, ale i při běžném letu v hejnu můžete vidět vodní ptáky v letové formaci tvaru V, při níž využívají rozraženého vzduchu od jedinců letících na špičce. Ve svém postavení ve formaci se ptáci při letu střídají.

Všimněte si cestou:



Na podzim rozkvétají louky stovkami květů jedovatého ocúnu jesenního (*Colchicum autumnale*).

Přes zimu se rostlina zatáhne do země, na jaře vyraší listy a začátkem léta dozrají plody.



Kůra platanů vypadá jako strakaté vojenské maskáče.



Dutiny ve stromech využívají některé ptačí druhy k hnízdění. V jarních měsících z nich můžete slyšet volání mláďat. Prosíme, nerušit!